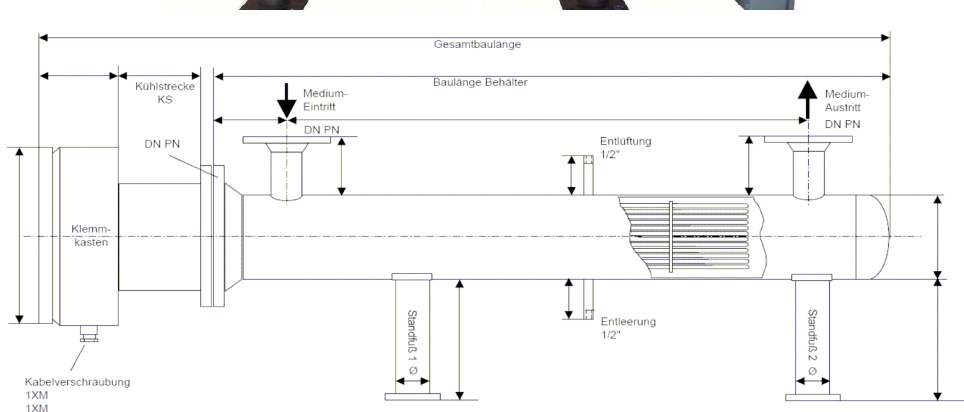
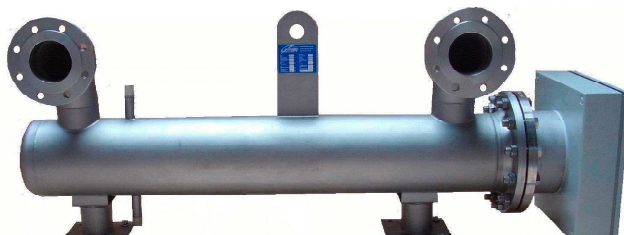


Strömungserhitzer CON-THERME



Aufbau:

- Heizeinsatz:** **Conapp-Flanschheizkörper FHE**
 technische Ausführung siehe Datenblatt Flanschheizkörper FHE
- Strömungsbehälter:** Dimensionen der CON-THERME: Strömungsbehälter-Ø bis DN1000 Baulänge bis 3300mm möglich
 Lage und Dimension des Ein- und Austrittes können kundenspezifisch angepaßt werden. Kaskadenschaltungen sind möglich.
 Werkstoff: Stahl/1.4301/1.4571/Sonderlegierungen, Oberflächenbehandlung: beizen, passivieren, glasperlenstrahlen, grundieren, e-polieren
- unbeheizte Zone LU:** In diesem Bereich erfolgt keine Beheizung. Entspricht in der Regel mindestens der Länge bis zum Medium eintritt am Behälter.
- Kühlstrecke optional:** Diese Zone ist notwendig um das Anschlussgehäuse thermisch von der Heizung zu trennen, je höher die Einsatztemperatur desto länger die Kühlstrecke, Sie kann offen oder geschlossen ausgeführt werden.
- Isolierung optional:** Mineralwollisolierung mit Blechmantel (Edelstahl oder Stahl verzinkt). Isolierdicke und Isoliermaterial werden auf die jeweilige Einsatztemperatur abgestimmt.
- Standfuß optional:** An den Strömungsbehälter können Standfüße oder Halterung (Kranöse) nach Kundenvorgabe angebracht werden
- Anschlüsse :** Zusätzlich zu den Mediumanschlüssen können Muffen oder Flansche für Meßsonden, Strömungswächtern usw. installiert werden.
- Anschlussgehäuse:** Je nach Einsatzbedingung und Umgebung können Anschlussgehäuse aus Stahl pulverbeschichtet und Edelstahl in den Schutzarten IP54, IP65 und IP 68 vorgesehen werden.



Einsatz:

- Medium:** Flüssigkeiten und gasförmige Medien können mit Conapp Strömungserhitzern beheizt werden.
 z.B. VE-Wasser, wässrige Lösungen, Öl, Thermalöl, Kraftstoffe, Säuren, Laugen, Bitumen ect., sowie Luft, Gas, Dampf usw.
- Anwendungsgebiete:** Brauchwassererwärmung, Dieselvorwärmung, Waschanlagen, Lufterhitzer, Gasvorwärmer, Dampferzeuger und viele andere verfahrenstechnische Anwendungen

Elektrik:

- Stufenschaltung:** Die Heizelemente können in Gruppen mit gleicher oder unterschiedlicher Leistung verschaltet werden, jede dieser Gruppen ist einzeln ansteuer- und regelbar.
- Temperaturregler TR:** Schaltstufen bis 10KW können direkt schaltend verdrahtet werden, bei größeren Leistungen erfolgt die Lastschaltung über Schaltschütze oder elektronische Regelungen mit Thyristorstellern in einem externen Schaltschrank.
- Sicherheitstemperaturbegrenzer STB:** Schaltstufen bis 20KW können mit festeingestellten 3-poligen Sicherheitstemperaturbegrenzern direkt schaltend verdrahtet werden. Bei größeren Leistungen und bei einpoligen, einstellbaren Sicherheitstemperaturbegrenzern erfolgt die Lastschaltung über Schaltschütze in einem separaten Schaltschrank. Sie dienen als Sicherheitsfunktion, falls die Temperaturregelung ausfällt.
- Temperaturfühler :** PT-100 oder Thermoelemente können als Meßsonden für externe elektronische Temperaturregler oder SPS-Steuerungen installiert werden. Diese Temperaturfühler können auch mit dem Heizelementemantel verbunden werden. Somit läßt sich die Oberflächentemperatur der Heizelemente regeln bzw. begrenzen.

Sonstiges:

- Schaltschrank CON-TRASSE** Zusammen mit unseren Schaltschränken CON-TRASSE kann der Durchlauferhitzer CON-THERME als klemmfertige Einheit mit elektronischer Regelung, Strömungsüberwachung, Sicherheitstemperaturbegrenzung geliefert werden.



CONAPP APPARATEBAU GMBH

Frönastrasse 28 – 30 Telefon +49 (0) 9443 3031, 3032 E-Mail: info@conapp.de
 D-93326 Abensberg-Off. Telefax +49 (0) 9443 3707 WEB: www.conapp.de